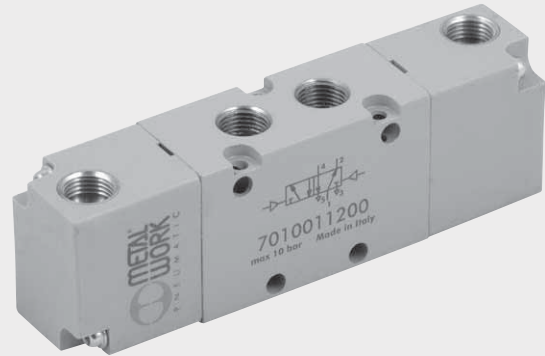


VENTILY SÉRIE 70, PNEUMATICKY OVLÁDANÉ

TECHNICKÁ DATA		1/8"	1/4"	3/8"	1/2"
Pracovní tlak	bar	Vakuum až 10			
Minimální ovládací tlak					
• pro monostabilní ventily	bar	2,5			
• pro bistabilní ventily	bar	1			
Okolní teplota	°C	-10 až +60			
Jmenovitý průměr	mm	5	7,5	13,3	15
Průtočnost C	Nl/min · bar	121,43	264,26	505,52	971,43
Kritický faktor b	bar/bar	0,32	0,27	0,32	0,43
Průtok při 6,3 bar ΔP 0,5 bar	Nl/min	400	750	1560	3200
Průtok při 6,3 bar ΔP 1 bar	Nl/min	550	1100	2150	4600
TRA/TRR monostabilní při 6 bar	ms	6/15	7/15	5/28	16/46
TRA/TRR bistabilní při 6 bar	ms	7/7	7/7	13/13	16/16
Manuální ovládání		-	-	-	*

* monostabilní na těle ventilu



VENTILY

VENTILY SÉRIE 70, PNEUMATICKY OVLÁDANÉ: VELIKOSTI A VERZE

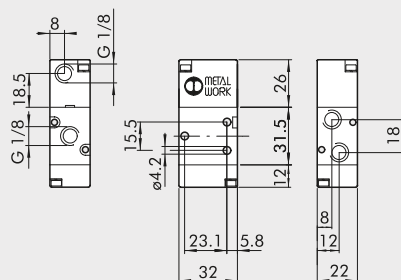
PNV		2	3	PN	S	NC
TYP		ZÁVITOVÉ PŘIPOJENÍ	FUNKCE	OVLÁDÁNÍ (14)	NÁVRAT DO ZÁKLADNÍ POLOHY (12)	DALŠÍ ÚDAJE
PNV	Pneumaticky ovládané ventily	2 1/8" 3 1/4" C 3/8" 4 1/2"	3 3/2 5 5/2 6 5/3 ■ 8 2-3/2	PN Pneumatické	S Vratná pružina B Bistabilní D Diferenční O Stabilní pro 5/3 ◆ A Pneumaticky/vratná pružina	OO 5/2 NC Základní pozice: zavřeno NO Základní pozice: otevřeno CC Střední poloha: zavřeno OC Střední poloha: odvětráno PC Střední poloha: pod tlakem ▲ NC-NO Základní pozice: zavřeno-otevřeno

- Pouze se závitovým připojením G 1/8" a G 1/4"
- ◆ Na vyžádání
- ▲ Pouze u dvojitých ventilů 2x3/2

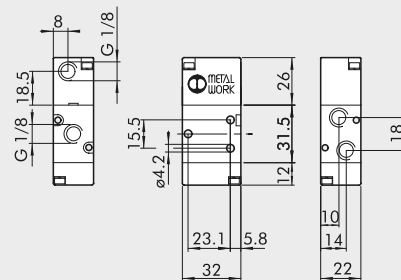
VENTILY SÉRIE 70, PNEUMATICKY OVLÁDANÉ

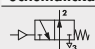
VENTILY SÉRIE 70, PNEUMATICKY OVLÁDANÉ, 1/8"

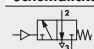
MONOSTABILNÍ 3/2 NO, 1/8"



MONOSTABILNÍ 3/2 NC, 1/8"



Schématická značka	Obj. kód	Typ	Hmotnost [g]
	7010010400	PNV 23 PNS NO	82

Schématická značka	Obj. kód	Typ	Hmotnost [g]
	7010010200	PNV 23 PNS NC	82